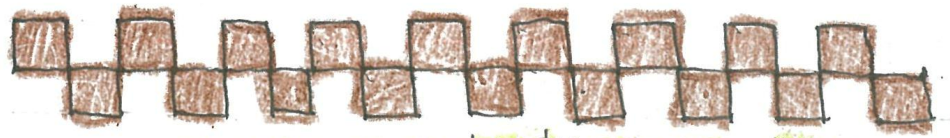


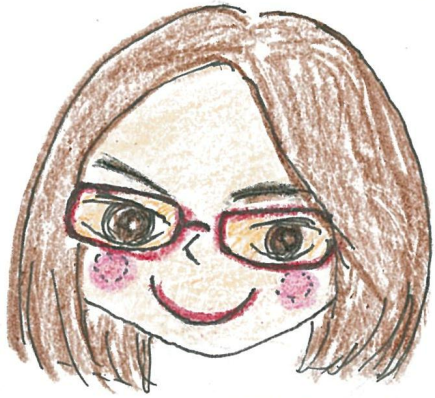
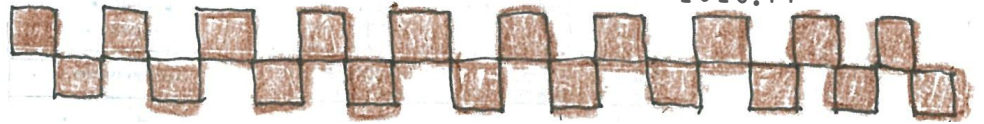
皆さま! こんにちは!!



～出会う皆さまと笑顔でつながる～

アイシス便り

2023.11



アイシスの伊野です!

あったかグッズで寒さ対策♪

いよいよさむ～い季節がやってきましたね。便利なあったかグッズで寒い冬を乗り切りましょう♪
充電式カイロがたくさん登場しています!温かいのはもちろん、モバイルバッテリーにもなるという便利な2way仕様なのでとっても便利(^^) / ▶
おうちの中ならかわいいアニマル湯たんぽはいかが?..ととっても『お湯を入れない』



あったかPOMI



コロまる湯たんぽ

▶ 充電式の湯たんぽです。暖まるうえに癒しにもなりますね。

外出時には、お気に入りのアウターに取付できるタイプのヒーターもおすすめ。モバイルバッテリーに接続すれば、とっても薄いのに背中を温めてくれるすぐれモノ!▶
体調崩されないように寒さ対策されてくださいね (staff材)



WEARBACK

こんどのおうちは...

あこがれの平屋

新築工事
進行中!!



たつの市にて注文住宅の新築工事中です☆今回の
おうちは、ずばり【平屋】生活動線がシンプルで
動きやすく、地震や風にも強い特徴があります♪
屋根や外壁を黒でまとめたシックな外観で、間接
照明にもこだわったおしゃれな内装に仕上がる予
定です!

ホームページ・ブログなどでもご紹介していくので、
ぜひチェックしてみてくださいね～♪

もしも、トイレ内で倒れてしまったら大変!

開き方向を変えて安心♪

介護保険をつかって、トイレの
改修工事をさせていただきました。



トイレの
内側へ
開くドア

廊下側へ
開くドア

トイレ内に開くドアの場合、
中で人が倒れたら、外から
開けることが難しくなります。
廊下側へ開くように変更して、
段差を極力減らし、
安全安心なトイレ空間に☆

頭の体操

ヒント・解答は
ブログを
ご確認ください



大きさの異なる3つのバケツがあります。12Lのバケツ
に水が満杯に入っていて、他2つは空っぽです。水を
6Lずつに分けるにはどうすればよいのでしょうか??



※水はこぼれることなくびったり
移し替えられるものとする。

ヒント

7回の移し替えで
6Lずつに分けることが
できますよ!!

PLANNING OFFICE ずっと安心、ずっと快適。暮らすほどに癒う家
Isis 株式会社アイシス
〒670-0032 姫路市龍野町6丁目20-1-1A
TEL:079-292-6003 FAX:079-292-6009
新築・リフォーム
ご相談はお気軽に! **0120-80-2996**



◀ホームページはコチラから
<https://reform-isis.com/>

施工事例やお得なキャンペーンなど随時更新中!



はじめました!
LINEでお問い合わせ
コチラからお気軽に♪



Instagram
はコチラから
フォローお願いします!

